



SUNPROOF

OUTDOOR FABRICS COLLECTION

QUAKER  DECOR

ARTE EM TECIDOS



Sunproof

Performance além do acabamento.

IDEAL PARA ÁREAS EXTERNAS:

ULTRA RESISTÊNCIA AO DESBOTAMENTO CAUSADO PELOS RAIOS SOLARES:

REPELÊNCIA A LÍQUIDOS, ÓLEOS E SUJEIRA SECA:

MANUTENÇÃO FÁCIL E RÁPIDA:

ALTA DURABILIDADE:

TOQUE SUAVE:

ECO E PET FRIENDLY:



Inspirando Criatividade

Porque nós da Quaker Decor acreditamos que os tecidos para decoração podem ter design e ao mesmo tempo tecnologia. Eles devem ser bonitos e também funcionais. Essa é a nossa filosofia!

A coleção Sunproof® da Quaker Decor valoriza a originalidade, o processo e a beleza do design. Além de ter um comprometimento com a sustentabilidade.

Muito além do acabamento

A performance dos tecidos Sunproof® não para no acabamento, ela vem desde a construção de suas fibras.

Todos os tecidos Sunproof® são feitos de fibras de poliéster ou acrílico, tingidas desde o polímero, chamadas de Solution Dyed Polyester e Solution Dyed Acrylic. Solution Dyed é quando a cor é adicionada ao polímero antes de ser extrudido em fibras que, em seguida, serão transformados nos fios que irão construir os tecidos.

Esse processo faz com que o desempenho de resistência aos raios UV seja 25 vezes maior do que os padrões exigidos pela indústria para a solidez da cor à exposição aos raios UV.

Essa ultra resistência dos tecidos Sunproof® os torna ideais para áreas externas como:

DECKS DE PISCINA | VARANDAS | JARDINS | COZINHAS

Indicação de Uso





Sustentabilidade

Um compromisso da Quaker Decor.

O nosso processo único de coloração não só torna os tecidos Sunproof® resistentes ao desbotamento, como também conserva mais água e produtos químicos do que os processos convencionais de tingimento, o que, por sua vez, significa menos consumo de energia e menor liberação de carbono na atmosfera. Essas economias ambientais são impressionantes:



DESPERDÍCIO
DE ÁGUA
-70%



UTILIZAÇÃO
DE QUÍMICOS
-90%



LIBERAÇÃO
DE CO₂
-30%



CONSUMO
DE ENERGIA
-40%



RECICLÁVEL
100%

O PROCESSO DE TINGIMENTO DA COLEÇÃO SUNPROOF ELIMINA AS ÁGUAS RESIDUAIS E DESCARGA DE EFLUENTES QUE SÃO COMUNS EM OUTROS PROCESSOS DE TINGIMENTO (DIRETAMENTE NA PEÇA OU EM TINGIMENTO DOS FIOS).

Além disso, como os tecidos Sunproof® duram mais e precisam ser substituídos com menos frequência do que os tecidos tradicionais, eles acabam gerando menos resíduos do que os tecidos que mofam, desbotam ou desgastam rapidamente.



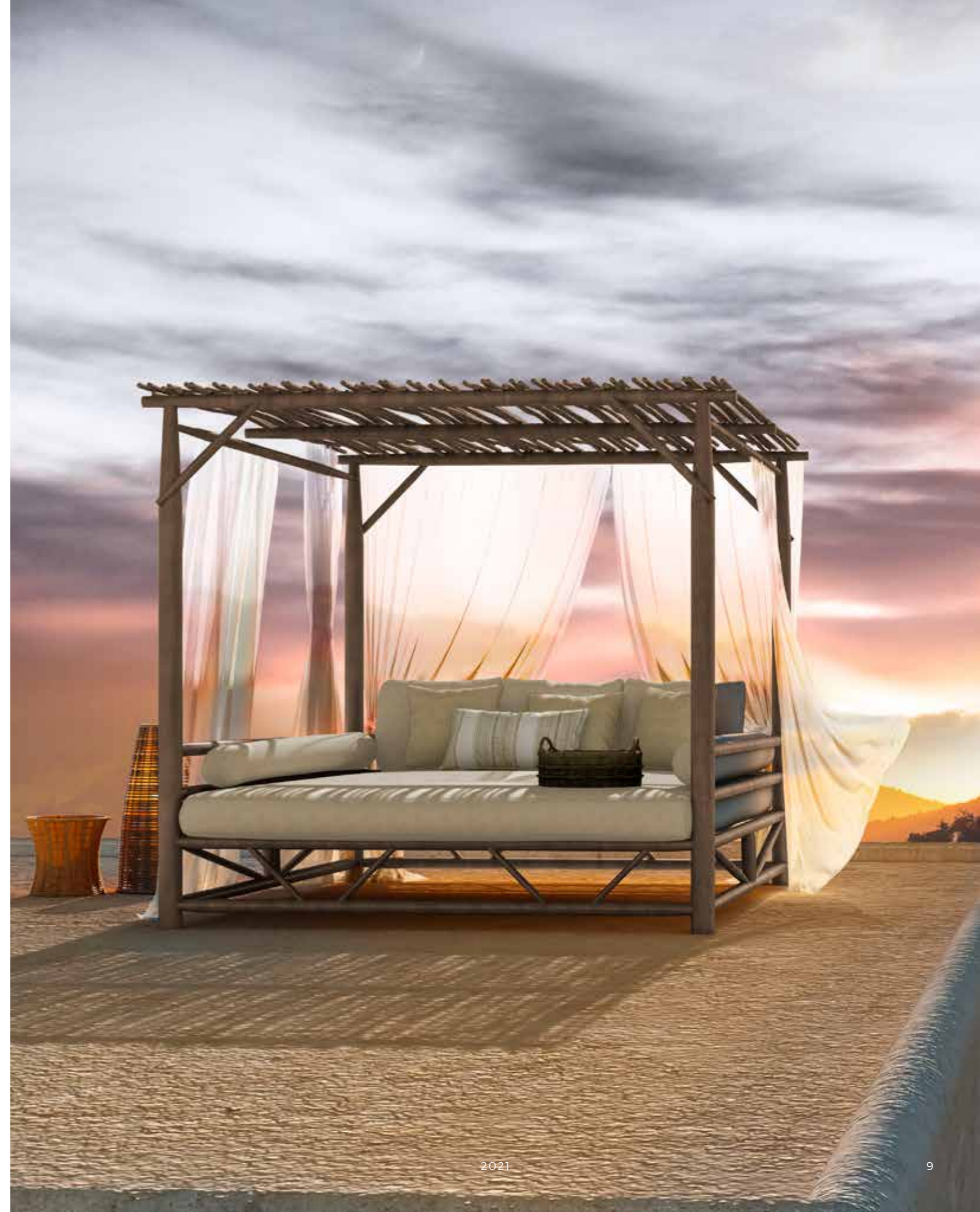
QUAKER|SUNPROOF

OEKO-TEX® Certified

Todos os tecidos da coleção Sunproof® possuem o certificado OEKO-TEX®, atestando que são fabricados sem qualquer substância que possa ser um perigo para a saúde, a pele e o meio ambiente.



QUAKER|SUNPROOF





Instruções de Limpeza

Siga estas simples e fáceis instruções de limpeza para manter seus tecidos Sunproof com aparência de novos.

- REMOVA (NÃO ESFREGUE) O LÍQUIDO COM UM PANO LIMPO E SECO;
- PARA DERRAMAMENTOS À BASE DE ÓLEO, APLIQUE UM ABSORVENTE TAL COMO AMIDO DE MILHO, E EM SEGUIDA, RETIRE COM UMA COLHER;
- BORRIFE NA MANCHA UMA SOLUÇÃO DE SABÃO NEUTRO PARA ROUPAS DELICADAS E ÁGUA;
- ENXÁGUE O TECIDO COMPLETAMENTE PARA RETIRAR OS RESÍDUOS DE SABÃO;
- SEQUE NATURALMENTE E NA SOMBRA.

Para manchas difíceis e mofos

- PREPARE UMA SOLUÇÃO DE UMA XÍCARA DE ÁGUA SANITÁRIA E ¼ DE XÍCARA DE SABÃO NEUTRO POR LITRO DE ÁGUA;

- BORRIFE A SOLUÇÃO POR TODA A ÁREA AFETADA E DEIXE DE MOLHO NO TECIDO DURANTE 15 MINUTOS;
- LIMPE TODA A ÁREA COM UMA ESPONJA, TOALHA LIMPA OU ESCOVA DE CERDAS MUITO MACIAS;
- ENXÁGUE COMPLETAMENTE O TECIDO PARA REMOVER TODOS OS RESÍDUOS DE SABÃO;
- DEIXE SECAR NATURALMENTE E NA SOMBRA;
- PARA MANCHAS GRAVES DE MOFO E BOLOR, A QUANTIDADE DE ÁGUA SANITÁRIA PODERÁ SER AUMENTADA;
- É MELHOR LIMPAR TODA A ÁREA DA SUPERFÍCIE DO TECIDO PARA EVITAR MANCHAS.

SE AS MANCHAS SÃO À BASE DE ÓLEO
UTILIZE SABÃO LÍQUIDO PARA LAVA-LOUÇAS (TIPO FINISH) PARA REMOVER O ÓLEO ANTES DE PROCEDER COM A LIMPEZA CONFORME INDICADO ACIMA.

ALÉM DE SUA ELEVADA RESISTÊNCIA AO DESBOTAMENTO, **OS TECIDOS SUNPROOF SÃO RESISTENTES À LÍQUIDOS, ÓLEO E SUJEIRA**. ELES PODEM SER LAVADOS NA MÁQUINA PARA REMOÇÃO DE MANCHAS DIFÍCEIS.

Tecidos

Camping

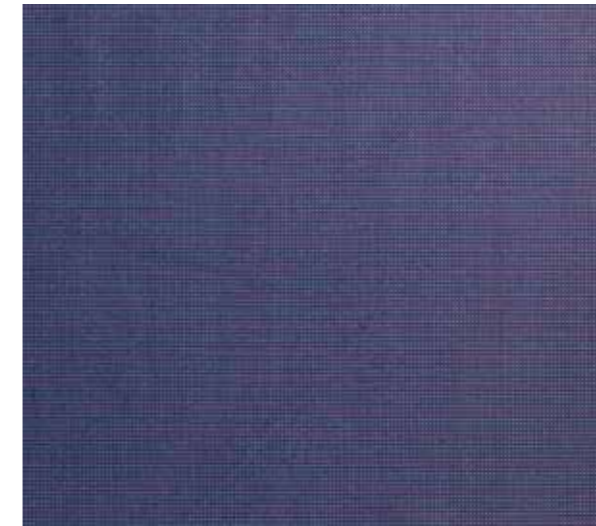
Informações gerais

- PAÍS DE ORIGEM: BÉLGICA
- TIPO DE TECIDO: TEXTURA ÁREA EXTERNA
- COMPOSIÇÃO: 100% POLIOLEFINA (SDP)
- GRAMATURA: 400 (G/M²)
- LARGURA: 1,4 M
- RAPPORT: LISO
- MARTINDALE: 20.000

Instruções de limpeza



Uso do tecido



CAMPING | DENIM



CAMPING | MOSAIC



CAMPING | SPICE



CAMPING | TULIP

Tecidos

Climbing

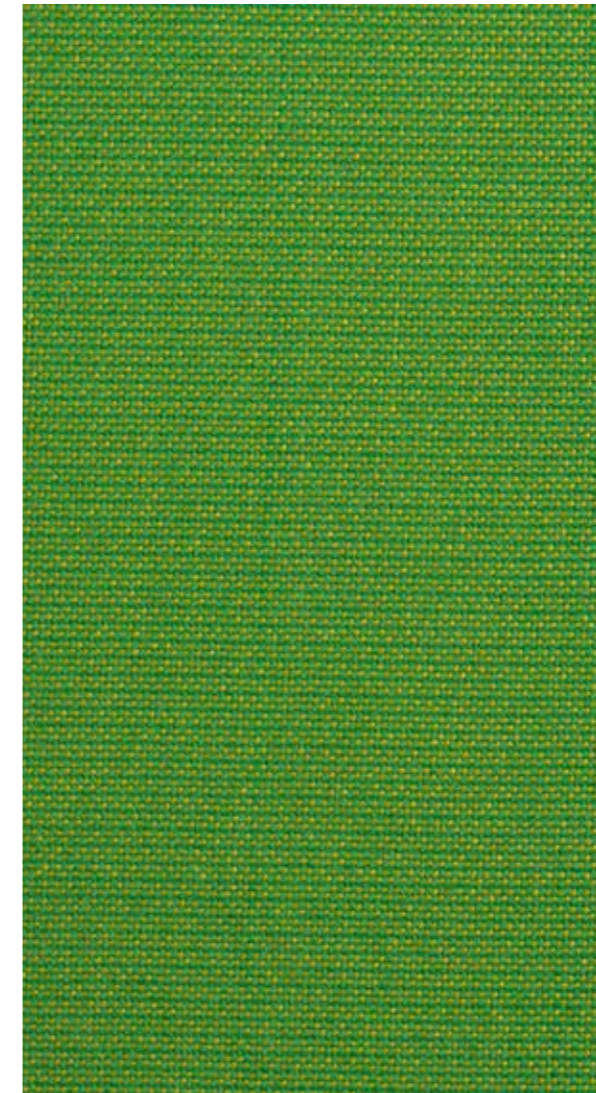
Informações gerais

- PAÍS DE ORIGEM: BÉLGICA
- TIPO DE TECIDO: TEXTURA ÁREA EXTERNA
- COMPOSIÇÃO: 100% POLIOLEFINA (SDP)
- GRAMATURA: 400 (G/M²)
- LARGURA: 1,4 M
- RAPPORT: LISO
- MARTINDALE: 20.000

Instruções de limpeza



Uso do tecido



CLIMBING | PARROT

Tecidos

Naro

Informações gerais

- PAÍS DE ORIGEM: ALEMANHA / ESPANHA
- TIPO DE TECIDO: TEXTURA ÁREA EXTERNA
- COMPOSIÇÃO: 100% ACRÍLICO (SDA)
- GRAMATURA: 400 (G/M²)
- LARGURA: 1,4 M
- RAPPORT: FALSO LISO
- MARTINDALE: 30.000

Instruções de limpeza



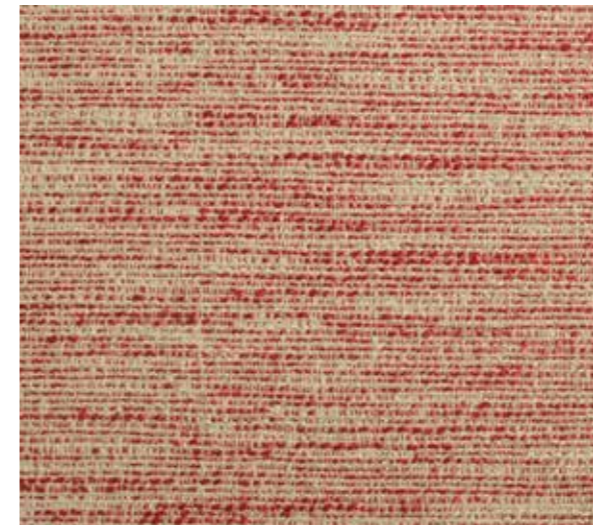
Uso do tecido



NARO|BLUE



NARO|CANDY ORANGE



NARO|CHERRY



NARO|LIGHT GREEN



NARO|LINEN

Tecidos

Nice

Informações gerais

- PAÍS DE ORIGEM: ESPANHA
- TIPO DE TECIDO: PLEATHER ÁREA EXTERNA
- COMPOSIÇÃO: 78% PVC / 20% POLIÉSTER
2% PU
- GRAMATURA: 270 (G/M²)
- LARGURA: 1,4 M
- RAPPORT: LISO
- MARTINDALE: 50.000

Instruções de limpeza



Uso do tecido



NICE|LIGHT GREY



NICE|WHITE

Tecidos

O'clean Stripe

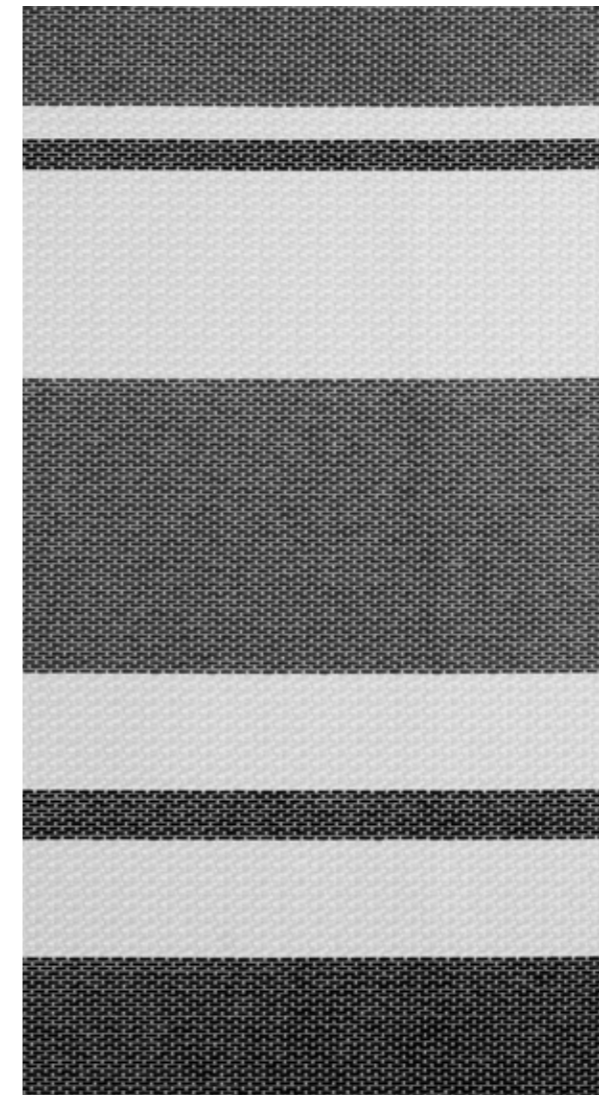
Informações gerais

- PAÍS DE ORIGEM: CHINA
- TIPO DE TECIDO: JACQUARD ÁREA EXTERNA
- COMPOSIÇÃO: 100% POLIÉSTER
- GRAMATURA: 270 (G/M²)
- LARGURA: 1,4 M
- RAPPORT: LISO
- MARTINDALE: 25.000

Instruções de limpeza



Uso do tecido



O'CLEAN STRIPE | GREY



O'CLEAN STRIPE | INDIGO

Tecidos

O'knobbly

Informações gerais

- PAÍS DE ORIGEM: CHINA
- TIPO DE TECIDO: TEXTURA ÁREA EXTERNA
- COMPOSIÇÃO: 100% POLIÉSTER
- GRAMATURA: 270 (G/M²)
- LARGURA: 1,4 M
- RAPPORT: LISO
- MARTINDALE: 30.000

Instruções de limpeza



Uso do tecido



O'KNOBBLY | GREY MIX



O'KNOBBLY | TAUPE MIX



O'KNOBBLY | WHITELINEN MIX

Tecidos

O'labyrinth Matlese

Informações gerais

- PAÍS DE ORIGEM: CHINA
- TIPO DE TECIDO: JACQUARD ÁREA EXTERNA
- COMPOSIÇÃO: 100% POLIÉSTER
- GRAMATURA: 400 (G/M²)
- LARGURA: 1,4 M
- RAPPORT: LISO
- MARTINDALE: 25.000

Instruções de limpeza



Uso do tecido



O'LABYRINTH MATLESE | CORAL MIX



O'LABYRINTH MATLESE | NAVY GREY

Tecidos

O'leafy Canopy Matlese

Informações gerais

- PAÍS DE ORIGEM: CHINA
- TIPO DE TECIDO: JACQUARD ÁREA EXTERNA
- COMPOSIÇÃO: 100% POLIÉSTER
- GRAMATURA: 400 (G/M²)
- LARGURA: 1,4 M
- RAPPORT: LISO
- MARTINDALE: 25.000

Instruções de limpeza



Uso do tecido



O'LEAFY CANOPY MATLESE | BLACK & WHITE



O'LEAFY CANOPY MATLESE | NAVY & BLUE

Tecidos

O'rough Diamond

Informações gerais

- PAÍS DE ORIGEM: CHINA
- TIPO DE TECIDO: JACQUARD ÁREA EXTERNA
- COMPOSIÇÃO: 100% POLIÉSTER
- GRAMATURA: 271 (G/M²)
- LARGURA: 1,35 M
- RAPPORT: LISO
- MARTINDALE: 25.000

Instruções de limpeza



Uso do tecido



O'ROUGH DIAMOND | LINEN



O'ROUGH DIAMOND | INDIGO BLUE

Tecidos

Rattan

Informações gerais

- PAÍS DE ORIGEM: ESPANHA
- TIPO DE TECIDO: VINIL ÁREA EXTERNA
- COMPOSIÇÃO: 79% PVC / 19% POLIÉSTER
2% PU
- GRAMATURA: 650 (G/M²)
- LARGURA: 1,4 M
- RAPPORT: FALSO LISO
- MARTINDALE: 40.000

Instruções de limpeza



Uso do tecido



RATTAN|ANTHRACITE



RATTAN|DOVE



RATTAN|ICE



RATTAN|OFFWHITE

Tecidos

Running

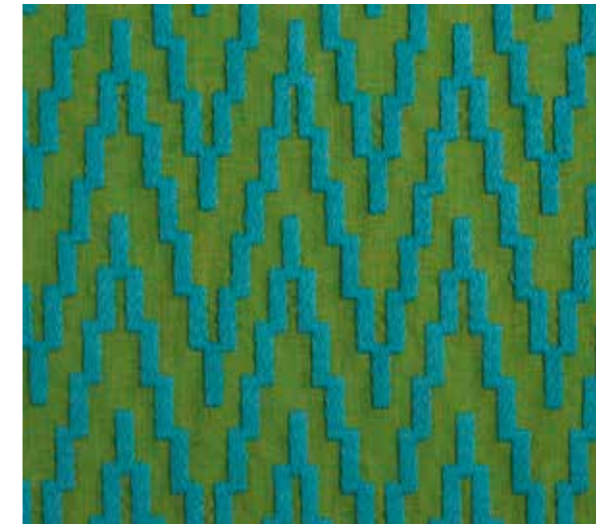
Informações gerais

- PAÍS DE ORIGEM: BÉLGICA
- TIPO DE TECIDO: BORDADO ÁREA EXTERNA
- COMPOSIÇÃO: 100% POLIOLEFINA (SDP)
- GRAMATURA: 400 (G/M²)
- LARGURA: 1,35 M (BORDADO 1,30 M)
- RAPPORT: 6,60 X 7,50
- MARTINDALE: 35.000

Instruções de limpeza



Uso do tecido



RUNNING|IGUANA



RUNNING|MAGENTA



RUNNING|MARINE



RUNNING|PAPYRUS

Tecidos

Sane

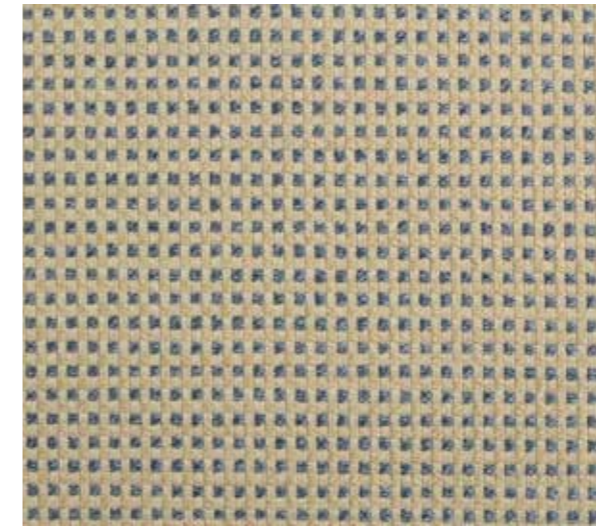
Informações gerais

- PAÍS DE ORIGEM: ALEMANHA / ESPANHA
- TIPO DE TECIDO: JACQUARD ÁREA EXTERNA
- COMPOSIÇÃO: 100% ACRÍLICO (SDA)
- GRAMATURA: 400 (G/M²)
- LARGURA: 1,4 M
- RAPPORT: FALSO LISO
- MARTINDALE: 30.000

Instruções de limpeza



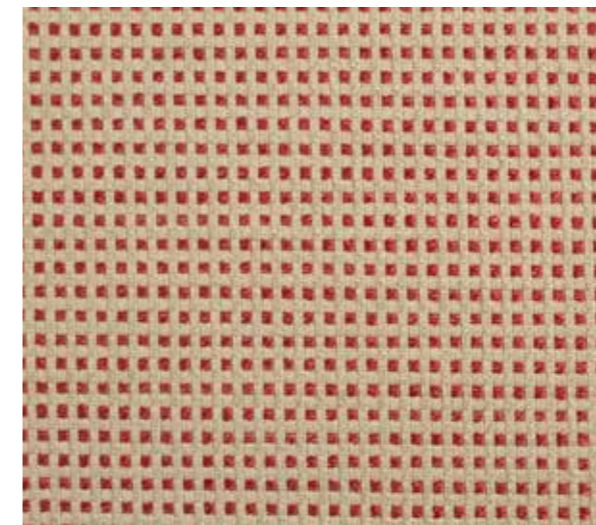
Uso do tecido



SANE|BLUE



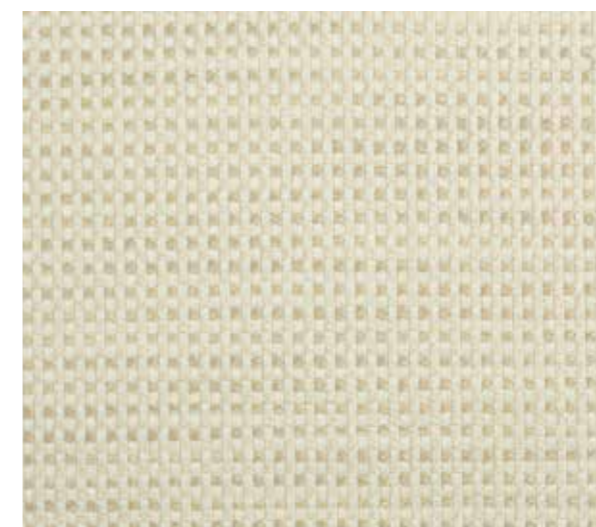
SANE|CANDY ORANGE



SANE|CHERRY



SANE|LIGHT GREEN



SANE|LINEN

Tecidos

Twist

Informações gerais

- PAÍS DE ORIGEM: ALEMANHA / ESPANHA
- TIPO DE TECIDO: LISO ÁREA EXTERNA
- COMPOSIÇÃO: 100% ACRÍLICO (SDA)
- GRAMATURA: 270 (G/M²)
- LARGURA: 1,4 M
- RAPPORT: LISO
- MARTINDALE: 30.000

Instruções de limpeza



Uso do tecido



TWIST|ALABASTER



TWIST|BLUE JEANS



TWIST|GREEN MIX



TWIST|RED MIX



TWIST|SILVER LINEN

Tecidos

Zar

Informações gerais

- PAÍS DE ORIGEM: ALEMANHA / ESPANHA
- TIPO DE TECIDO: TEXTURA ÁREA EXTERNA
- COMPOSIÇÃO: 100% ACRÍLICO (SDA)
- GRAMATURA: 400 (G/M²)
- LARGURA: 1,4 M
- RAPPORT: LISO
- MARTINDALE: 30.000

Instruções de limpeza



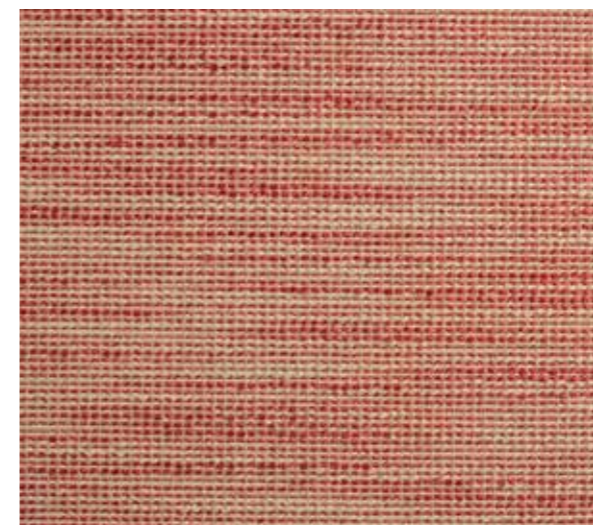
Uso do tecido



ZAR|BLUE



ZAR|CANDY ORANGE



ZAR|CHERRY



ZAR|LIGHT GREEN



ZAR|LINEN

QUAKER DECOR

ARTE EM TECIDOS



Jardins · Loja Conceito

Al. Gabriel Monteiro da Silva, 370
Jardins · São Paulo, SP
11 3062 5261



Shopping D&D · Loja

Av. das Nações Unidas, 12.555
Piso Térreo · Loja 237
Itaim Bibi · São Paulo, SP
11 3043 6031

Moema · Loja e Showroom

Rua Canário, 1.253
Moema · São Paulo, SP
11 5042 9555

quakerdecor.com.br

 quakerdecor
 quakerdecoroficial